

HÔTEL BARRIÈRE  
*Fouquet's*  
PARIS

RÉUNIONS & ÉVÉNEMENTS  
À L'HÔTEL BARRIÈRE FOUQUET'S PARIS

MEETING & EVENTS  
AT HOTEL BARRIÈRE FOUQUET'S PARIS



## SOMMAIRE

### SUMMARY

Présentation Générale .....7

General Presentation

Salons & Salles de Réunions ..... 9

Function Rooms & Meeting Rooms

Restaurants & Bars .....25

Restaurants & Bars

Chambres & Suites .....37

Rooms & Suites





Vue sur l'Arc de Triomphe depuis l'hôtel – View over the Arc de Triomphe from the hotel

# PRÉSENTATION GÉNÉRALE

GENERAL PRESENTATION

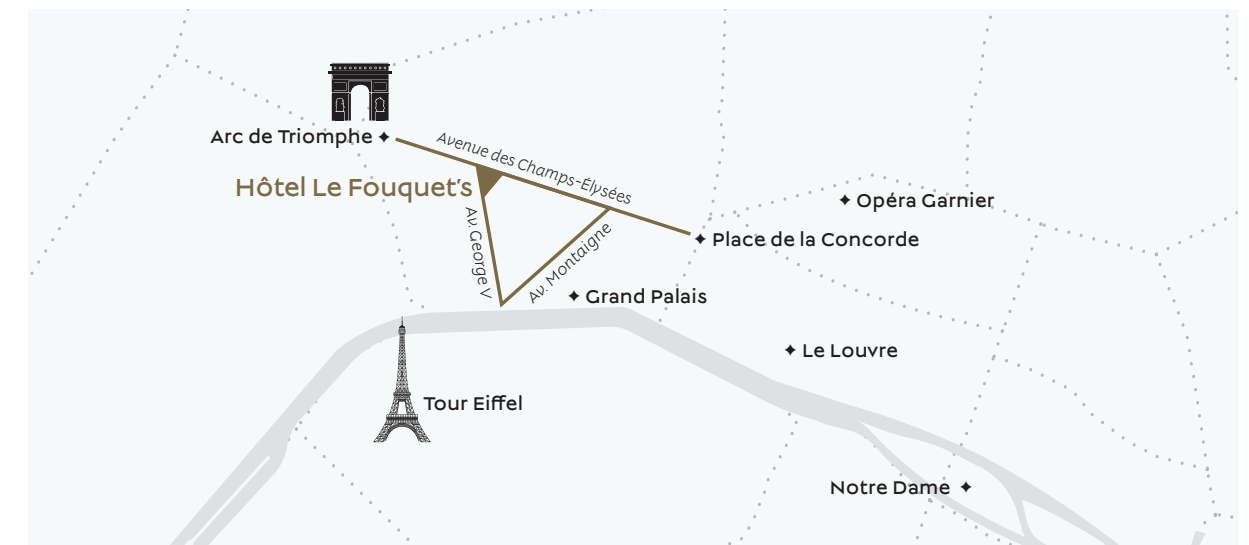


## L'ADRESSE IDÉALE POUR ORGANISER VOTRE ÉVÉNEMENT

Au cœur de Paris, l'Hôtel Barrière Fouquet's Paris et sa célèbre brasserie proposent des espaces lumineux et élégants, entièrement rénovés. Ses somptueux salons historiques, son boardroom équipé, sa terrasse rooftop, son large choix de restaurants et bars et ses Suites d'Exception placent vos réunions, cocktails et événements sous le signe de l'excellence.

## THE IDEAL VENUE FOR YOUR EVENTS

*In the heart of Paris, Hôtel Barrière Fouquet's Paris and its famous brasserie offer elegant, light-filled, fully renovated spaces, perfectly adapted to all kinds of events. Thanks to its many sumptuous historical function rooms, a boardroom equipped with all the latest technology, the rooftop terrace plus a wide range of restaurants, bars and Exception Suites, this venue makes excellence the watchword of your meetings, cocktail parties and events.*





## SALONS & SALLES DE RÉUNIONS

### FUNCTION ROOMS & MEETING ROOMS

L'hôtel propose plus de 445 m<sup>2</sup> d'espaces de réception, dont deux spacieux salons historiques, deux salons privés et un boardroom. Ces espaces variés s'adaptent à tous types de réunions et événements.

*The hotel offers more than 445 m<sup>2</sup> (4790 sq ft) of function rooms, including two large historical rooms, two private rooms and a boardroom. Those function rooms can be adapted to all types of meetings and events.*



### LES GRANDS SALONS HISTORIQUES

#### THE LARGE HISTORICAL FUNCTION ROOMS

Salon Raimu Raimu function room

Salon Roger Nimier Roger Nimier function room

Salons Raimu & Roger Nimier (Combinaison)  
Raimu & Roger Nimier function rooms (combination)

### LES SALONS PRIVATIFS

#### THE PRIVATE FUNCTION ROOMS

Salon Louis Delluc Louis Delluc function room

Salon James Joyce James Joyce function room

### BOARDROOM ALEXANDRE

#### ALEXANDRE BOARDROOM

### TABLEAU RÉCAPITULATIF

#### CAPACITY CHART

# LES GRANDS SALONS HISTORIQUES

THE LARGE HISTORICAL FUNCTION ROOMS



## SALON RAIMU

RAIMU FUNCTION ROOM

Avec ses boiseries, ses dorures, ses lustres à pampilles et sa vue incontournable sur les Champs-Élysées et l'Arc de Triomphe, le salon Raimu reflète la tradition française.

Au premier étage de la brasserie, derrière la célèbre enseigne «Fouquet's», ce salon emblématique tout équipé est baigné de lumière naturelle. Il s'étend sur 100m<sup>2</sup> et offre une hauteur sous plafond de 3m50.

*With its wood-panelling, gilding, drop bead chandeliers and unparalleled view over the Champs-Élysées and the Arc de Triomphe, the Raimu function room reflects French tradition. On the brasserie's first floor, behind the famous "Fouquet's" sign, this emblematic room is bathed in natural light. It extends over 100m<sup>2</sup> (1075 sq ft), offers 3.5m (11.5 ft) high ceilings and is equipped with the latest audiovisual equipment.*



Table en U – U-Shape table

TABLE ROYALE - DINING TABLE  
100 m<sup>2</sup> • 1075 sq ft

VUE SUR LES CHAMPS-ÉLYSÉES

CABARET Cabaret Style	U U Shape	U FERMÉ Hollow shape	CLASSE Classroom style	THÉÂTRE Theater style	TABLE ROYALE Dining table	TABLES RONDES Banquet	COCKTAIL
50	36	42	54	90	34	90	120

ÉQUIPEMENTS TECHNIQUES & AUDIOVISUELS  
Ecran, vidéoprojecteur, micro main, sonorisation, Wifi

*Technical & audiovisual equipment: Screen, Video Projector, handheld microphone, sound system, Wi-fi*



Cocktail

## SALON ROGER NIMIER

### ROGER NIMIER FUNCTION ROOM

Au premier étage du Fouquet's, le salon Roger Nimier est un magnifique salon historique donnant sur les Champs-Élysées, dans le prolongement du salon Raimu. Il offre un cadre élégant de 60m<sup>2</sup> avec dorures, miroirs et lustres à pampilles. Le salon est baigné de lumière naturelle et propose les derniers équipements audiovisuels, sous une hauteur de plafond de 3m50.

*On the first floor of Le Fouquet's, the Roger Nimier function room is a magnificent historical room overlooking the Champs-Élysées, following on from the Raimu function room. It offers an elegant 60 m<sup>2</sup> (645 sq ft) setting with gilding, mirrors and drop bead chandeliers. The room is bathed in natural light and offers the latest audiovisual equipment, beneath a 3.5m (11.5 ft) high ceiling.*

TABLE EN U - U SHAPE  
60 m<sup>2</sup> + 645 sq ft  
VUE SUR LES CHAMPS-ÉLYSEES

Entrée

Ecran de projection / Screen

CABARET Cabaret Style	U U Shape	U FERMÉ Hollow shape	CLASSE Classroom style	THÉÂTRE Theater style	TABLE ROYALE Dining table	TABLES RONDES Banquet	COCKTAIL
30	24	27	30	60	24	44	60

ÉQUIPEMENTS TECHNIQUES & AUDIOVISUELS  
Ecran, vidéoprojecteur, micro main, sonorisation, Wifi

*Technical & audiovisual equipment: Screen, Video Projector, handheld microphone, sound system, Wi-fi*



Table Royale – Dining table

## SALONS RAIMU & ROGER NIMIER

ROGER NIMIER & RAIMU FUNCTION ROOMS

Les salons historiques Raimu et Roger Nimier peuvent être combinés pour offrir un espace commun de 180m<sup>2</sup>, avec un foyer ouvert entre les deux salons. Ils peuvent être agencés différemment selon les besoins de l'événement, offrant espace et flexibilité. Ils occupent tout le premier étage de la brasserie et ont un accès dédié au 99 avenue des Champs-Élysées.

*The historical Raimu and Roger Nimier function rooms can combine to create a 180 m<sup>2</sup> (1940 sq ft) joint area by opening a hall between them. Each room can be set up for a different purpose depending on the needs of the event, offering space and flexibility. They occupy the brasserie's entire first floor and have a dedicated entrance at 99 Avenue des Champs-Élysées.*

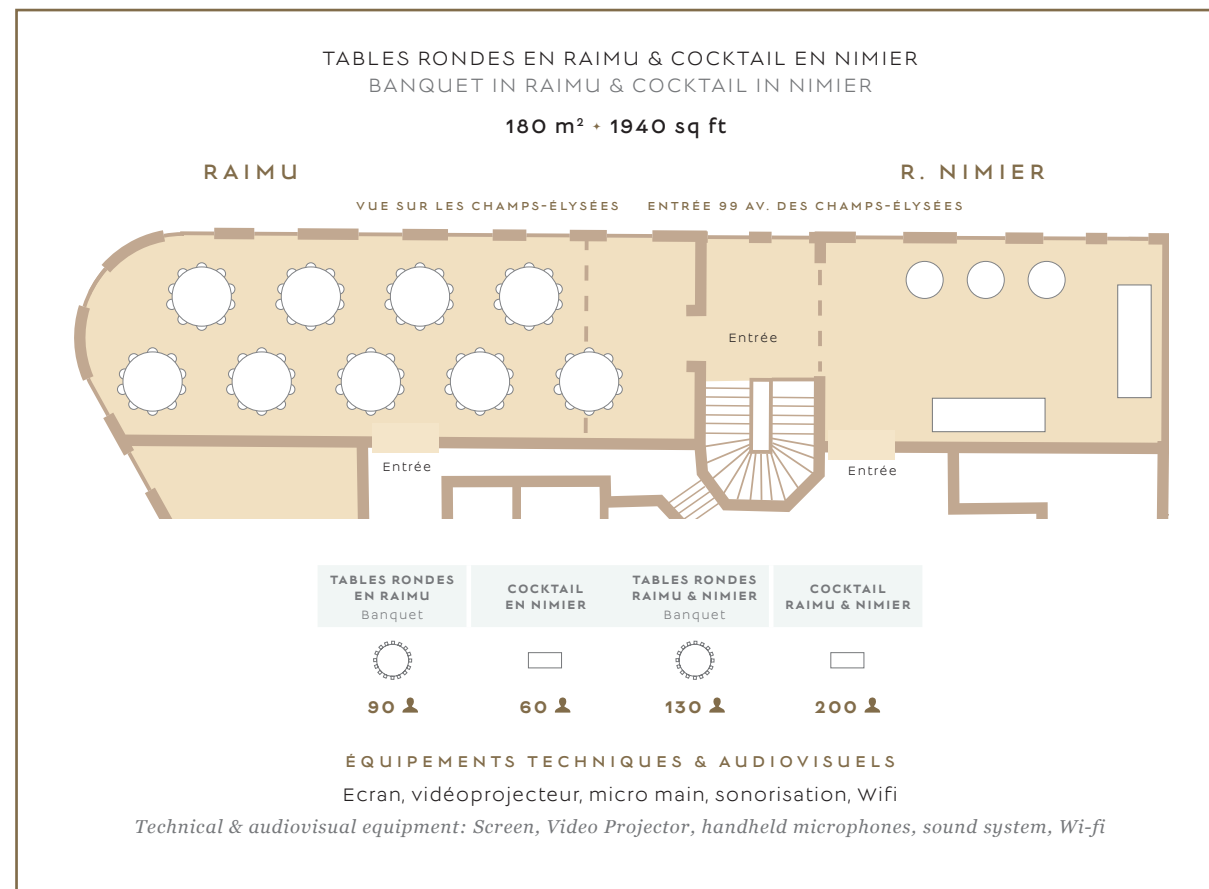


Table Royale – Dining table



Tables rondes – Banquet



# LES SALONS PRIVATIFS

THE PRIVATE FUNCTION ROOMS



## SALON LOUIS DELLUC

LOUIS DELLUC FUNCTION ROOM

Le salon Louis Delluc est un charmant salon de 25m<sup>2</sup> typiquement parisien donnant sur l'avenue George V.  
Baigné de lumière naturelle, il est idéal pour des réunions ou déjeuners professionnels en toute confidentialité. Il est équipé d'un écran pour d'éventuelles présentations.

*The Louis Delluc room is a charming 25 m<sup>2</sup> (270 sq ft) function room typically parisian overlooking Avenue George V.  
Bathed in natural light, it is perfect for meetings or business lunches in total privacy.  
It is equipped with a television screen if required.*



Table Royale – Dining table

TABLE ROYALE - DINING TABLE

25 m<sup>2</sup> + 270 sq ft

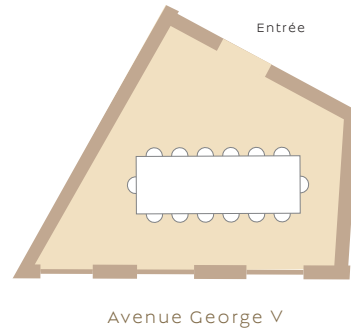


TABLE ROYALE Dining table	TABLE RONDE Banquet	COCKTAIL
12	12	15

ÉQUIPEMENTS TECHNIQUES & AUDIOVISUELS

Ecran de télévision 55", sonorisation, Wifi

*Technical & audiovisual equipment: 55" television screen, sound system, Wi-fi*



Table ronde – Banquet

## SALON JAMES JOYCE

JAMES JOYCE FUNCTION ROOM

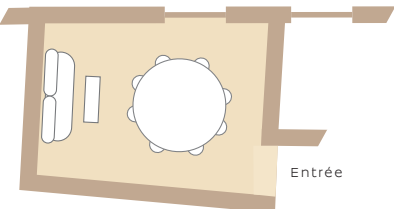
Le salon James Joyce est un salon privatif de 20m<sup>2</sup> éclairé à la lumière du jour, côté George V.  
Il offre un cadre discret pour des réunions ou déjeuners d'affaires.

*The James Joyce room is a small, private 20 m<sup>2</sup> (210 sq ft) function room flooded with natural light.  
It offers a discreet setting for meetings or business lunches, overlooking Avenue George V.*





TABLE RONDE - BANQUET

20 m<sup>2</sup> + 210 sq ft

Avenue George V



Entrée

TABLE RONDE Banquet	THÉÂTRE Theater style
	
8 	10 

ÉQUIPEMENTS & AUDIOVISUELS

Écran sur pied à la demande, Wifi

*Technical & audiovisual equipment: portable projection screen upon request, Wi-fi*



Table ronde - Dining table

# BOARDROOM ALEXANDRE

ALEXANDRE BOARDROOM



Au cœur de l'Hôtel Barrière Fouquet's Paris, le Boardroom Alexandre offre un cadre élégant et studieux, en bordure du jardin intérieur de l'hôtel. Équipé des dernières technologies, ce boardroom dispose d'une majestueuse table de conférence entourée de confortables fauteuils en cuir, et d'un grand écran pour les projections.

*At the heart of Hôtel Barrière Fouquet's Paris, the Alexandre Boardroom offers an elegant setting conducive to focused work. Equipped with the latest technology, this boardroom boasts a magnificent conference table surrounded by comfortable leather chairs, and a large projector screen.*



Table centrale - Boardroom

## TABLE CENTRALE - BOARDROOM

60 m<sup>2</sup> + 645 sq ft

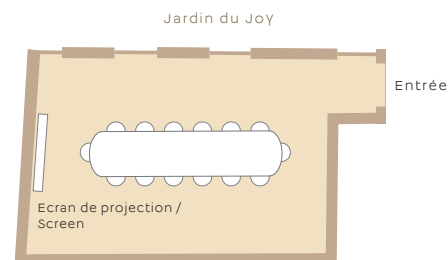


TABLE CENTRALE  
boardroom



avec / with  
projection

15

TABLE CENTRALE  
boardroom



sans / without  
projection

19

### ÉQUIPEMENTS TECHNIQUES & AUDIOVISUELS

Ecran de télévision 95", vidéoprojecteur, sonorisation, Wifi

*Technical & audiovisual equipment: 95" television screen, Video Projector, sound system, Wi-fi*



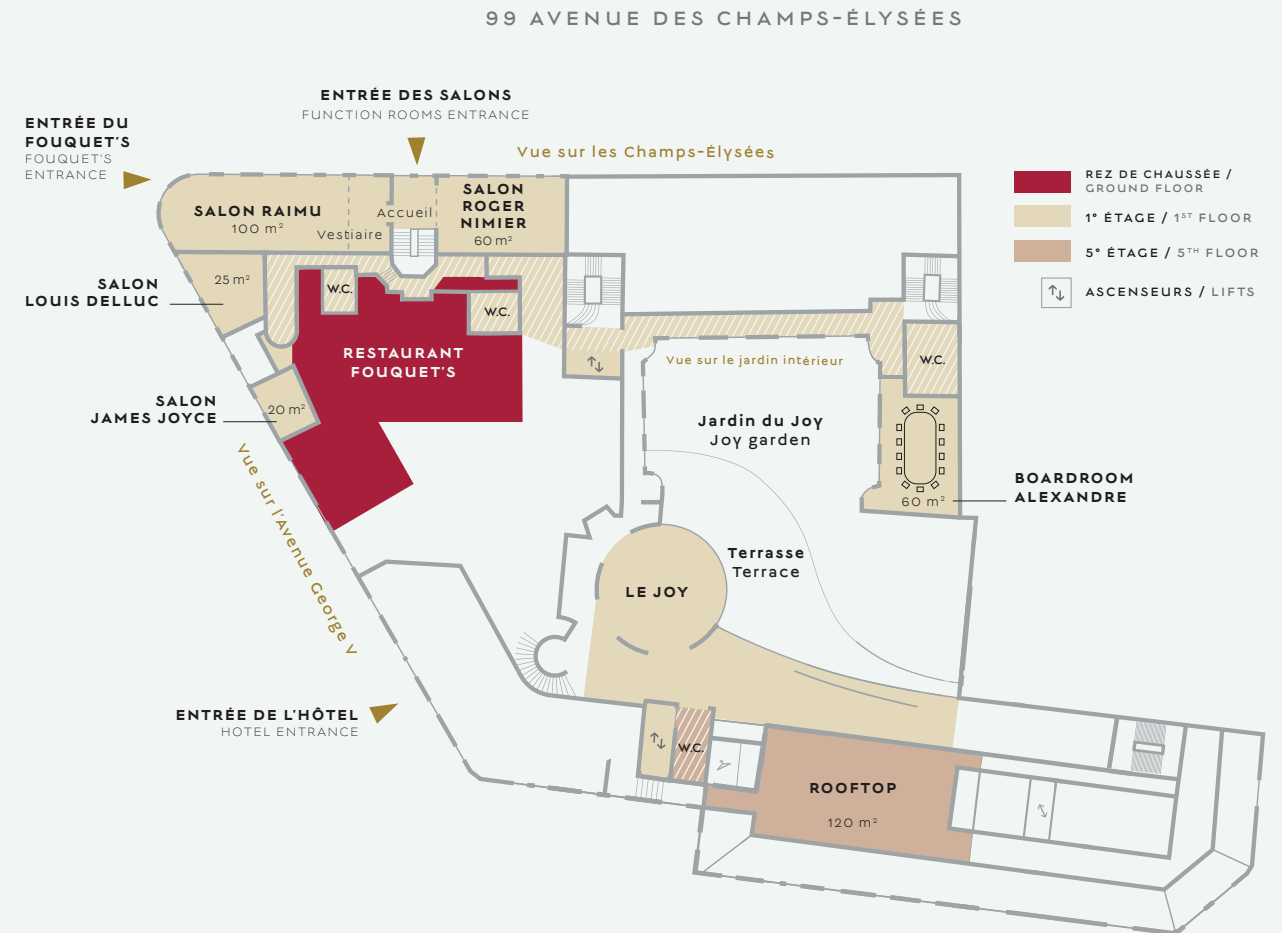
Table centrale - Boardroom

# TABLEAU RÉCAPITULATIF DES CAPACITÉS

## CAPACITY CHART



SALONS Function rooms	CABARET Cabaret Style	U U Shape	U FERMÉ Hollow shape	CLASSE Classroom style	THÉÂTRE Theater style	TABLE ROYALE Dining table	TABLES RONDES Banquet	COCKTAIL
<b>RAIMU</b> 100 m <sup>2</sup> + 1075 sq ft	50	36	42	54	90	34	90	120
<b>ROGER NIMIER</b> 60 m <sup>2</sup> + 645 sq ft	30	24	27	30	60	24	44	60
<b>RAIMU + ROGER NIMIER</b> 180 m <sup>2</sup> + 1940 sq ft							130	200
<b>LOUIS DELLUC</b> 25 m <sup>2</sup> + 270 sq ft						12	12	15
<b>JAMES JOYCE</b> 20 m <sup>2</sup> + 210 sq ft					10		8	
<b>BOARDROOM ALEXANDRE</b> 60 m <sup>2</sup> + 645 sq ft						15/19		





## RESTAURANTS & BARS

L'hôtel offre un large choix de restaurants et bars orchestrés par le Chef Exécutif Bruno Guéret : la brasserie emblématique Fouquet's Paris, le restaurant Le Joy, et trois bars aux ambiances variées. Ces lieux proposent des espaces disponibles pour vos événements.

*In addition to the dedicated events catering provision, with its range of French savoury and sweet items, the hotel offers a wide choice of restaurants and bars, with the emblematic Fouquet's Paris brasserie, Le Joy restaurant, and three bars each with their own atmosphere. These establishments offer areas available for private hire.*



---

### FOUQUET'S PARIS & BAR DE L'ESCADRILLE

---

### LE JOY RESTAURANT & BAR

---

### LE MARTA PARIS, BAR & ROOFTOP

---



# FOUQUET'S PARIS & BAR DE L'ESCADRILLE



## FOUQUET'S PARIS

La mythique brasserie parisienne Fouquet's Paris ouverte depuis 1899 est idéalement située en bordure de la plus belle avenue du monde et de la prestigieuse avenue George V.

Reconnaisable par ses célèbres auvents rouges et son lien fort avec le 7<sup>ème</sup> Art, la brasserie Fouquet's Paris est également connue pour sa carte signée Pierre Gagnaire.

Au sein de la brasserie, la galerie George V, placée sur l'avenue éponyme, permet d'organiser des déjeuners ou dîners assis. Une galerie lumineuse et chaleureuse pour un événement inoubliable.

*The legendary Parisian brasserie, Fouquet's Paris opened in 1899 and enjoys a perfect location alongside the most beautiful avenue in the world and the prestigious Avenue George V. Recognised for its famous red awning and strong connection to the cinematic arts, the Fouquet's Paris brasserie is also renowned for its Pierre Gagnaire designed menu.*

*The brasserie's George V Gallery, located on the avenue of the same name, can host lunches or evening meals. A light-filled, warm gallery for an unforgettable event.*



Galerie George V – George V Gallery



Cœur historique du Fouquet's – The historic Fouquet's

### ESPACE PRIVATISABLE AVAILABLE FOR PRIVATE HIRE

#### GALERIE GEORGE V - GEORGE V GALLERY

- ✦ Tables rondes (10 ou 12 personnes) : jusqu'à 80 personnes  
*Banquet, tables of 10 or 12 people: up to 80 people*
- ✦ Table Royale : jusqu'à 30 personnes  
*Dining table: up to 30 people*

## BAR DE L'ESCADRILLE

Situé sur les Champs-Élysées, le bar historique de l'Escadrille offre une ambiance festive avec DJ pour votre événement. Son lien avec l'aviation est mis en évidence avec sa majestueuse hélice et les portraits d'aviateurs en noir et blanc qui habillent ses murs de bois vernis.

*Located on the Champs-Élysées, the historic l'Escadrille bar offers a party atmosphere with a DJ for your event. Its links to aviation are on proud display through its majestic propeller and black and white portraits of aviators adorning its varnished wood walls.*

### ESPACE PRIVATISABLE

AVAILABLE FOR PRIVATE HIRE

Cocktail debout:

*Standing drinks reception:*

✦ Espace Bar : jusqu'à 20 personnes

*Bar area: up to 20 people*

✦ Espace Bar + Extension du Bar : jusqu'à 50 personnes

*Bar area + Bar Extension: up to 50 people*

✦ Espace Bar + Extension du Bar + Galerie Champs-Élysées : jusqu'à 100 personnes

*Bar area + Bar Extension + Champs-Élysées Gallery: up to 100 people*



Bar de l'Escadrille

# LE JOY RESTAURANT & BAR



## RESTAURANT LE JOY

Étonnant écrin de verdure à deux pas des Champs-Élysées, Le Joy est un restaurant chaleureux et confidentiel. Synonyme de partage et de convivialité, ce restaurant est un véritable lieu de vie idéal pour vos rendez-vous.

Sa carte comme le décor évoluent au fil des saisons et les Chefs mettent à l'honneur une cuisine contemporaine et gourmande. Le restaurant peut accueillir une cinquantaine de convives et des groupes jusqu'à 14 personnes.

*An incredible lush green setting just a stone's throw from the Champs-Élysées, Le Joy is an exclusive yet warm, welcoming restaurant. Synonymous with sharing and sociability, the restaurant is a perfect meeting place where the menu and décor alike evolve with the changing of the seasons.*

*The Chefs showcase modern cuisine. The restaurant can host up to 50 guests and groupes of 14 guests.*



Salle du restaurant Le Joy – Le Joy restaurant main room



Jardin du Joy – Joy garden



## BAR LE JOY

Le bar du Joy s'articule autour d'un magnifique jardin intérieur et propose une ambiance feutrée et intimiste. Il est possible d'y déguster de savoureux cocktails réalisés par Stéphane Ginouvès l'unique Meilleur Ouvrier de France Barman de la Capitale.

*At the heart of the restaurant, Le Joy's bar wraps around a dedicated garden and offers a hushed, intimate atmosphere. At the bar, you can sample cocktails mixed by Meilleur Ouvrier de France Bartender Stéphane Ginouvès.*



Le Bar du Joy – Le Joy bar



Cocktail

## LE MARTA PARIS BAR & ROOFTOP



### LE MARTA PARIS - BAR

Idéal pour organiser vos cocktails, lancements de produits ou afterworks, le Marta Paris s'ouvre sur une terrasse et propose des ambiances multiples autour d'une cuisine à partager, de cocktails et de DJs en vogue : Une adresse discrète et branchée pour inspirer vos nuits parisiennes.

*The perfect place for your drinks reception, product launches or post-work drinks, Le Marta Paris opens up to a terrace and offers a range of atmospheres, sharing food, cocktails and on-trend DJs: a discreet, trendy location that radiates Parisian nightlife.*



Bar Marta Paris



Rooftop du Marta Paris – Marta Paris rooftop

### LE MARTA PARIS - ROOFTOP

Durant l'été le Marta Paris se prolonge sur le rooftop de l'hôtel. Perché entre les toits parisiens, ce rooftop exceptionnel vous accueille de jour comme de nuit dans une ambiance branchée et festive. Idéal pour des lancements de produits, vernissages ou défilés de mode, l'organisation d'événements y est possible toute l'année.

*During the summer, Le Marta Paris sets up shop on the hotel roof. Perched up among the Parisian rooftops, this exceptional terrace welcomes you day and night with a trendy, intimate atmosphere. It's perfect for product launches, private viewings or fashion shows. Events can be organised all year round.*

ESPACE PRIVATISABLE  
AVAILABLE FOR PRIVATE HIRE

### MARTA PARIS - BAR

Cocktail avec mobilier lounge:  
*Standing drinks reception with lounge furniture:*

- ✦ Espace bar : jusqu'à 40 personnes  
*Bar area: up to 40 people*
- ✦ Espace bar + terrasse : jusqu'à 70 personnes  
*Bar area + terrace: up to 70 people*



### MARTA PARIS - ROOFTOP

- ✦ Cocktail avec mobilier lounge : jusqu'à 90 personnes  
*Standing drinks reception with lounge furniture: up to 80 people*



# CHAMBRES & SUITES

ROOMS & SUITES

L'hôtel propose 101 spacieuses Chambres et Suites conçues par Jacques Garcia, offrant confort et élégance sur les Champs-Élysées ou l'avenue George V. Parmi les 35 Suites de l'hôtel, 5 Suites d'Exception se distinguent et font vivre à leurs hôtes une expérience hors du commun au cœur de Paris. Les Chambres et Suites de l'Hôtel Barrière Fouquet's Paris offrent un cadre idéal et inédit pour vos événements, à travers des prestations sur mesure.

*The hotel features 101 spacious Rooms and Suites designed by Jacques Garcia, offering comfort and elegance on the Champs-Élysées or on Avenue George V.*

*The 35 Suites include 5 Exception Suites that offer guests a truly extraordinary experience in the heart of Paris.*

*Hôtel Barrière Fouquet's Paris' Rooms and Suites provide a perfect, remarkable setting for your events, complete with bespoke facilities.*



## LES ÉVÉNEMENTS EN CHAMBRES & SUITES EVENTS IN THE ROOMS AND SUITES

## LES ÉVÉNEMENTS EN SUITES D'EXCEPTION EVENTS IN THE EXCEPTION SUITES





Baby shower en Junior Suite Deluxe – Baby shower in the Deluxe Junior Suite

## LES ÉVÉNEMENTS EN CHAMBRES & SUITES

EVENTS IN THE ROOMS & SUITES



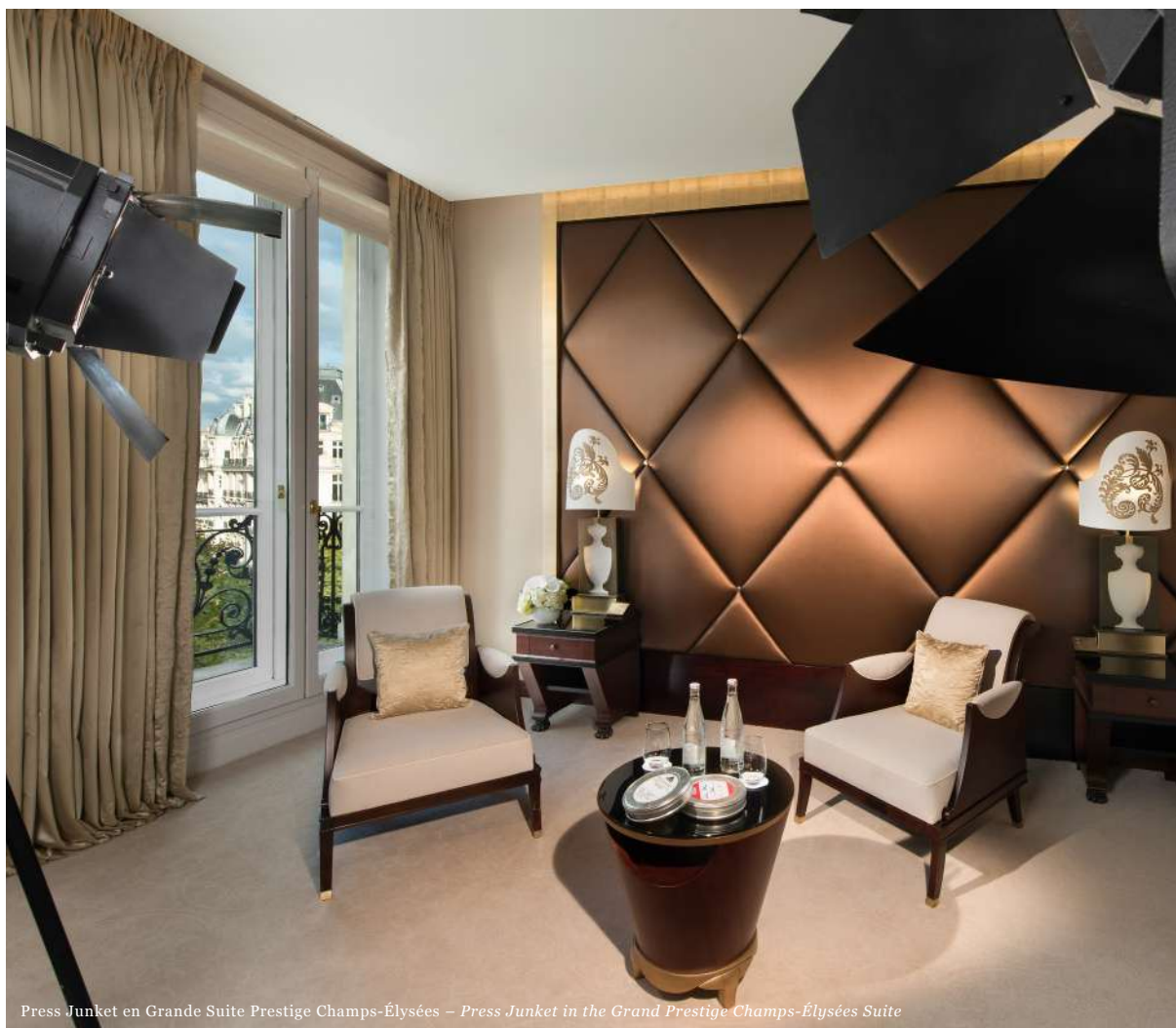
Vernissages, événements presse, showrooms, shootings, tournages,  
déjeuners d'affaires, cocktails, anniversaires, baby showers,  
enterrements de vie de jeune fille ou garçon...  
Nos équipes vous accompagnent pour organiser votre événement  
sur mesure dans nos Chambres et Suites.

*Private viewings, press junket, showrooms, photo shoots, filming,  
business lunches, drinks receptions, birthdays,  
baby showers, hen and stag parties...  
Our teams will help you to organise your tailor-made event  
in our Rooms and Suites.*

LES ÉVÉNEMENTS EN CHAMBRES & SUITES EVENTS IN THE ROOMS & SUITES

Avec plus de 60% de Chambres et Suites communicantes, notre établissement offre une flexibilité pour proposer la configuration idéale selon votre événement, sur les Champs-Élysées, l'avenue George V, ou encore le Jardin intérieur du Joy.

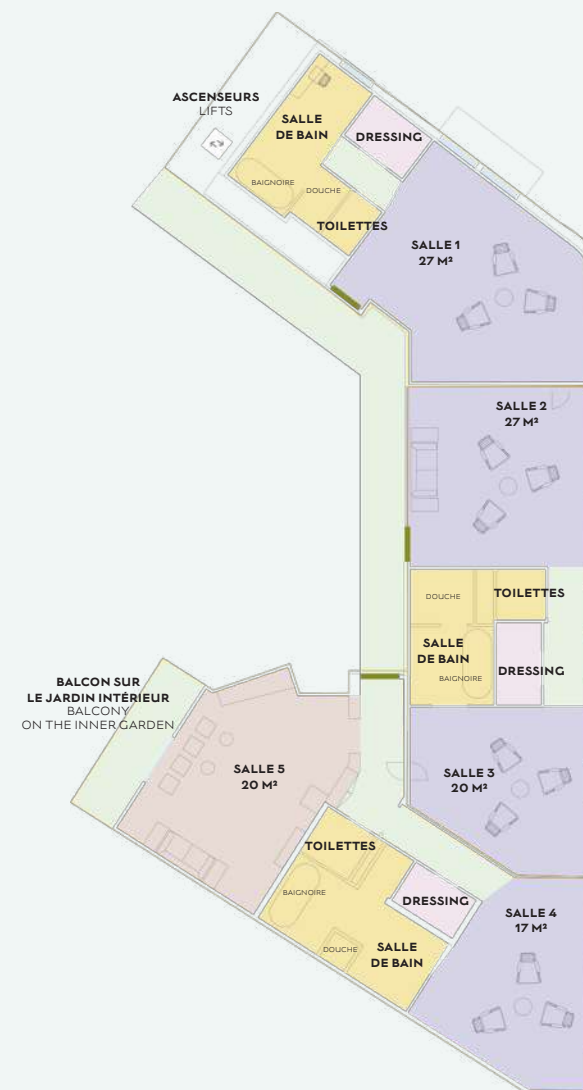
*With over 60% of our Rooms and Suites adjoining others, our hotel offers the flexibility to create the perfect configuration for your event, on the Champs-Élysées, Avenue George V, or even in the hotel's inner garden.*



Press Junket en Grande Suite Prestige Champs-Élysées – Press Junket in the Grand Prestige Champs-Élysées Suite

COMBINAISON DE CHAMBRES & SUITES

JUNIOR SUITE DELUXE & SUITE SUPÉRIEURE & SUITE DELUXE



## LES ÉVÉNEMENTS EN SUITES D'EXCEPTION

EVENTS IN THE EXCEPTION SUITES



Imaginées par Jacques Garcia et pensées comme de véritables appartements parisiens, les cinq Suites d'Exception sont une ode à l'Art de Vivre à la française. Elles confèrent aux événements qui y sont organisés un cachet tout particulier.

*Created by Jacques Garcia and designed to be real Parisian apartments, the five Exception Suites are an ode to French living. They lend a highly distinguished cachet to any event.*

- ✦ Suite Paris *Paris Suite* ✦
- ✦ Suite Signature George V *George V Signature Suite* ✦
- ✦ Suite Signature Champs-Élysées *Champs-Élysées Signature Suite* ✦
- ✦ Suite Signature Arc de Triomphe *Arc de Triomphe Signature Suite* ✦
- ✦ Suite Harcourt Paris *Harcourt Paris Suite* ✦



Salon de la Suite Signature Champs-Élysées – *Sitting room in the Champs-Élysées Signature Suite*



Bureau de la Suite Paris – *Study in the Paris Suite*

## SUITE PARIS

PARIS SUITE

131 m<sup>2</sup> + 1410 sq ft

La Suite Paris dévoile un écrin de luxe et de raffinement de 131m<sup>2</sup> au style contemporain et élégant. Sa grande Chambre, son dressing, et sa spacieuse salle de bain donnent sur les Champs-Élysées et offrent confort et intimité. Côté jardin, la Suite dispose d'une salle à manger pouvant accueillir jusqu'à 6 convives, un somptueux salon, un bureau, et une terrasse privative donnant sur la Tour Eiffel.

*The Paris Suite unveils a refined, luxurious 131 m<sup>2</sup> (1410 sq ft) setting in a contemporary and elegant style. Its large Bedroom, dressing room and spacious bathroom overlook the Champs-Élysées and offer comfort and intimacy. On the side overlooking the garden, the Suite boasts a dining room that can seat 6 guests, a stunning lounge, a study and a private terrace overlooking the Eiffel Tower.*

## LES SUITES SIGNATURE THE SIGNATURE SUITES

Au dessus de la brasserie emblématique se dévoilent, depuis novembre 2019, 3 Suites Signature de 135m<sup>2</sup>. Ces Suites sont dans le pur style haussmannien, avec des moulures authentiques, un parquet point de Hongrie, de grandes cheminées en marbre, le tout sous une belle hauteur sous plafond. Elles offrent une vue imprenable sur l'Arc de Triomphe.

*Above the emblematic brasserie since November 2019 lie 3 Signature Suites measuring 135m<sup>2</sup> (1500 sq ft). These Suites are in the pure Haussmannian style, with authentic mouldings, herringbone parquet flooring and large marble fireplaces, all under beautiful high ceilings. They offer magnificent views over the Arc de Triomphe.*

---

## SUITE SIGNATURE GEORGE V GEORGE V SIGNATURE SUITE

135 m<sup>2</sup> + 1500 sq ft

Au 2<sup>ème</sup> étage et avec une hauteur sous plafond de 3m60, cette Suite dévoile un style contemporain et élégant. Son splendide salon s'ouvre sur une grande salle à manger et un espace bureau. Elle révèle une vue inégalable sur les Champs-Élysées et l'Arc de Triomphe depuis son balcon filant.

*On the 2nd floor, under a beautiful 3.6m (11.8 ft) high ceiling lies elegant, contemporary style. This Signature Suite's stunning lounge opens out onto a large dining room and a study area, revealing an unparalleled view over the Champs-Élysées and the Arc de Triomphe from its continuous balcony.*



Salon de la Suite Signature George V – Sitting room in the George V Signature Suite

## SUITE SIGNATURE CHAMPS-ÉLYSÉES

CHAMPS-ÉLYSÉES SIGNATURE SUITE

135 m<sup>2</sup> + 1500 sq ft

Située au 3<sup>ème</sup> étage au dessus de l'intemporelle brasserie parisienne, elle dévoile sous une hauteur de plafond de 3m50, un somptueux salon ouvert sur la grande salle à manger et un charmant bureau séparé.

La Chambre, connectée à une belle salle de bain en marbre blanc et un grand walk-in dressing, offre quiétude et intimité.

*Located on the 3<sup>rd</sup> floor above the timeless Parisian brasserie is a stunning lounge opening onto a large dining room and a charming separate study under a 3.5m (11.5 ft) high ceiling. The Bedroom, adjoining a beautiful white marble bathroom and large walk-in dressing room, offers peace and intimacy.*



Salle à manger de la Suite Signature Champs-Élysées – Dining room in the Champs-Élysées Signature Suite

## SUITE SIGNATURE ARC DE TRIOMPHE

ARC DE TRIOMPHE SIGNATURE SUITE

135 m<sup>2</sup> + 1500 sq ft

Au 4<sup>ème</sup> étage de l'Hôtel Barrière Fouquet's Paris, cet appartement de 135 m<sup>2</sup>, typiquement haussmannien, dévoile une vue inégalable sur l'Arc de Triomphe et la Tour Eiffel.

Cette spacieuse Suite Signature dispose d'une belle hauteur sous plafond de 3m40 et se prolonge grâce à un charmant balcon filant, qui s'étend depuis la salle à manger jusqu'à la Chambre à coucher.

*On the 4<sup>th</sup> floor of the Hôtel Barrière Fouquet's Paris, this 135 m<sup>2</sup> (1500 sq ft) typically Haussmannian apartment offers unparalleled views over the Arc de Triomphe and the Eiffel Tower. This spacious Signature Suite boasts beautifully high 3.4m (11.1 ft) ceilings and a charming continuous balcony that extends all the way from the dining room to the Bedroom.*



Salon de la Suite Signature Arc de Triomphe – Sitting room in the Arc de Triomphe Signature Suite



## SUITE HARCOURT PARIS

### HARCOURT PARIS SUITE

La Suite Harcourt Paris se révèle sous les toits, au 5<sup>ème</sup> étage de l'Hôtel Barrière Fouquet's Paris et livre la plus belle vue sur l'Arc de Triomphe derrière une fenêtre en œil de bœuf magistrale. Cette sublime Suite de 200m<sup>2</sup> aux tons gris et or associe le charme d'un appartement parisien au cachet du Studio Harcourt. Une Suite idéale pour réaliser un dîner confidentiel, une réception sur-mesure, un show room très privé ou encore un événement presse en toute intimité.

*The Harcourt Paris Suite sits beneath the rooftops, on the 5th floor of the Hôtel Barrière Fouquet's Paris and offers the most beautiful view of the Arc de Triomphe from a prominent bull's-eye window. This stunning 200 m<sup>2</sup> (2200 sq ft) Suite in tones of grey and gold combines the charm of a Parisian apartment with the prestige of Studio Harcourt. The ideal Suite to organize a private dinner, a tailor-made reception, a confidential showroom or an intimate press event*



Salle à manger de la Suite Harcourt Paris  
Dining room in the Harcourt Paris Suite



Boudoir Harcourt - Harcourt beauty salon

## L'EXPÉRIENCE HARCOURT

### HARCOURT EXPERIENCE

Dans le cadre de l'organisation d'événements dans la Suite Harcourt Paris, la Junior Suite attenante se mue en véritable studio photo éphémère le temps d'un shooting inoubliable.

*The Suite transforms into a real photography studio, with a lounge that turns into a pop-up studio for an unforgettable photo shoot.*



Salon de la Suite Harcourt Paris - Sitting room in the Harcourt Paris Suite



## PRENDRE SOIN DE NOTRE PLANÈTE

TAKING CARE OF OUR PLANET



Établissement engagé pour la question environnementale, tous nos événements sont organisés sous le signe de l'éco-responsabilité.

Nos équipes respectent des protocoles permettant de réduire l'impact des événements sur la planète en mettant en place des actions ciblées (tri, limitation du gaspillage, utilisation de bouteilles en verre...) et en travaillant avec des produits locaux, en accord avec la saisonnalité afin de privilégier le circuit dit court.

Nos équipes associent avec brio luxe, personnalisation et respect de l'environnement.

*Our establishment is committed to environmental issues; all our events are organised with eco-responsibility at their heart.*

*We have protocols in place to allow our team to reduce the impact these events have on the planet. By implementing targeted actions (sorting, limiting waste, use of glass bottles, etc.) and by working with local and seasonal products to reduce our carbon footprint.*

*Our teams brilliantly combine luxury, personalization, and respect for the environment.*





SERVICE ÉVÉNEMENTIEL

*Sales & Events Department*

**Hôtel Barrière Fouquet's Paris**

46 avenue George V - 75008 Paris - France

Tél. : +33 (0)1 40 69 60 26

[events.fouquetsparis@groupebarriere.com](mailto:events.fouquetsparis@groupebarriere.com)

© [fouquets.paris](https://www.fouquets.paris)



A MEMBER OF  
THE LEADING HOTELS  
OF THE WORLD

**Forbes** ★★★  
TRAVEL GUIDE